

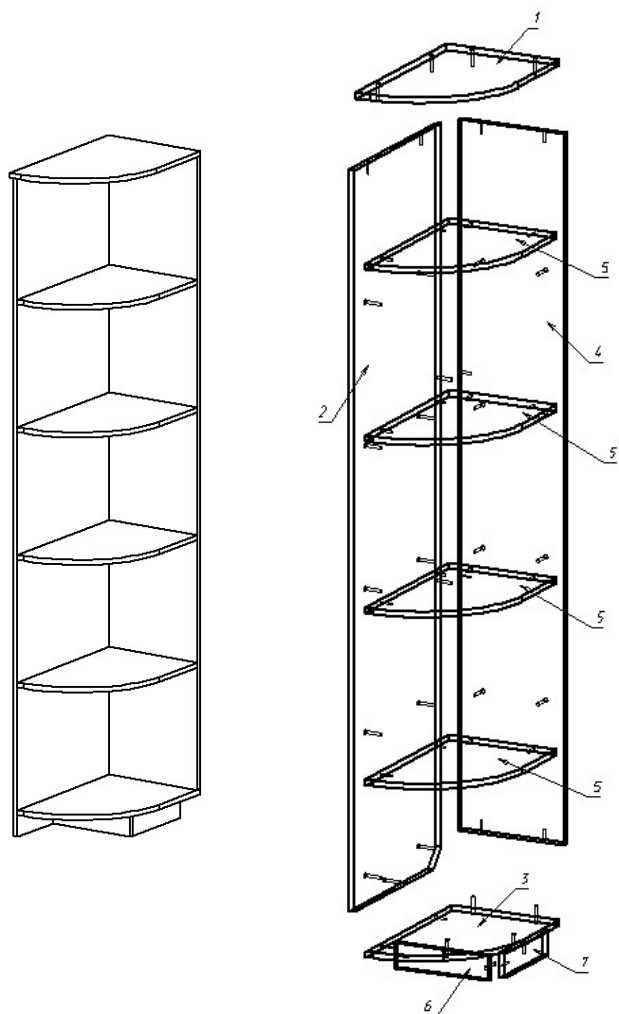
Инструкция по сборке стеллажа «Камелия» (342x540x2120)

Фурнитура и метизы

№	Наименование	Ед.из	Кол-во	
1	евровинт 7x50	шт	30	
2	заглушка евровинта	шт	3	
3	гвозди 1,6x25	шт	8	
4	ключ евровинта	шт	1	
5	наконечник	шт	4	

Комплектовочная ведомость

ЛДСП 16				
Поз	Наименование	Кол-во	Длина	Ширина
1	Крыша	1	342	540
2	Боковая стойка	1	2100	520
3	Дно	1	324	520
4	Задняя стойка	1	2014	324
5	Полка конструкционная	4	323	503
6	Цоколь	1	70	284
7	Планка	1	70	256



Прежде чем начать сборку мебели, внимательно ознакомьтесь с инструкцией. ВНИМАНИЕ! Предприятие не несет ответственности за дефекты, возникшие в результате неправильной сборки, а также в случае нарушения правил хранения и эксплуатации. Уважаемые покупатели! Пожалуйста, сохраняйте упаковочный материал до полной сборки изделия. При его отсутствии, претензии по возврату или обмену товара – не принимаются! В случае обнаружения бракованных деталей, не собирайте изделие. Детали с дефектами, подвергшиеся сборке, возврату и обмену не подлежат.

Порядок сборки шкафа :

Разобрать детали шкафа и фурнитуру согласно комплектовочным ведомостям. Для сборки необходимо иметь: молоток, рулетку. Изделие собирать на ровной, горизонтальной поверхности застеленной тканью или картоном. На детали (поз.2,7) к нижним торцам ,клееным кромкой, прибить гвоздями наконечник №5 рис.2.

Стянуть конструкцию шкафа с помощью евровинтов №1, как показано на рис.3. Все детали установить в тех позициях, как показано на схеме.

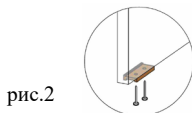


рис.2

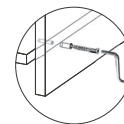


рис.3

Правила хранения, эксплуатации и ухода за мебелью

Сохранность эксплуатационных и эстетических качеств мебели зависит от соблюдения условий ее хранения, правил эксплуатации и ухода.

Мебель должна храниться и эксплуатироваться в помещениях при температуре не ниже +2°C и относительной влажности воздуха от 45 до 70%.

- Мебель необходимо беречь от механических повреждений; от попадания на ее поверхность воды и кислот. При случайном попадании жидкости немедленно вытереть облитое место мягкой тканью.
- В процессе эксплуатации мебели возможно ослабление крепежной фурнитуры, при необходимости следует подтянуть винты, шурупы, болты и т.п.
- Пыль с поверхностей удаляется мягкой сухой тканью. Для освежения поверхностей, снятия с них различных загрязнений, пятен от рук применяются спиртовой раствор или специальные составы для чистки мебели типа "Полироль". Можно также пользоваться небольшим количеством мыльного раствора с обязательной последующей протиркой сухой тканью. Не допускается применение соды, чистящих средств и других материалов, не предназначенных для ухода за мебелью.
- Не рекомендуется устанавливать мебель на расстоянии менее 50см от нагревательных приборов.
- Не следует ставить на мебель горячие предметы без теплоизоляционной прокладки.

Предприятие-изготовитель гарантирует соответствие мебели требованиям ГОСТ 16371 при соблюдении условий транспортирования, хранения, сборки и эксплуатации.

Спасибо за покупку!!!