

Инструкция по сборке Тумбы под ТВ №1

Таблица 1. Фурнитура и метизы

№	Наименование	Кол-во	Изображение
1	Эксцентрик 15мм	16	
2	Шкант буковый	8	
3	заглушка эксцентрика	16	
4	шуруп 3,5x16	40	
5	Опора Алди №2	4	
6	Труба D=25 199мм хром	2	
7	Консоль крепления	4	

Таблица 2. Комплектовочная ведомость

ЛДСП Венге/Дуб Беленый 22 мм				
Поз	Наименование	Кол-во	Длина	Ширина
1	горизонтальная	1	1000	400
2	горизонтальная	1	1000	400
3	горизонтальная	1	1000	400
4	вертикальная	1	400	199
5	вертикальная	1	400	199
7	фронтальная	2	110	199

Прежде чем начать сборку мебели, внимательно ознакомьтесь с инструкцией. ВНИМАНИЕ!
Предприятие не несет ответственности за дефекты, возникшие в результате неправильной сборки, а также в случае нарушения правил хранения и эксплуатации.
Уважаемые покупатели! Пожалуйста, сохраняйте упаковочный материал до полной сборки изделия. При его отсутствии, претензии по возврату или обмену товара – не принимаются! В случае обнаружения бракованных деталей, не собирайте изделие. Детали с дефектами, подвергшиеся сборке, возврату и обмену не подлежат.

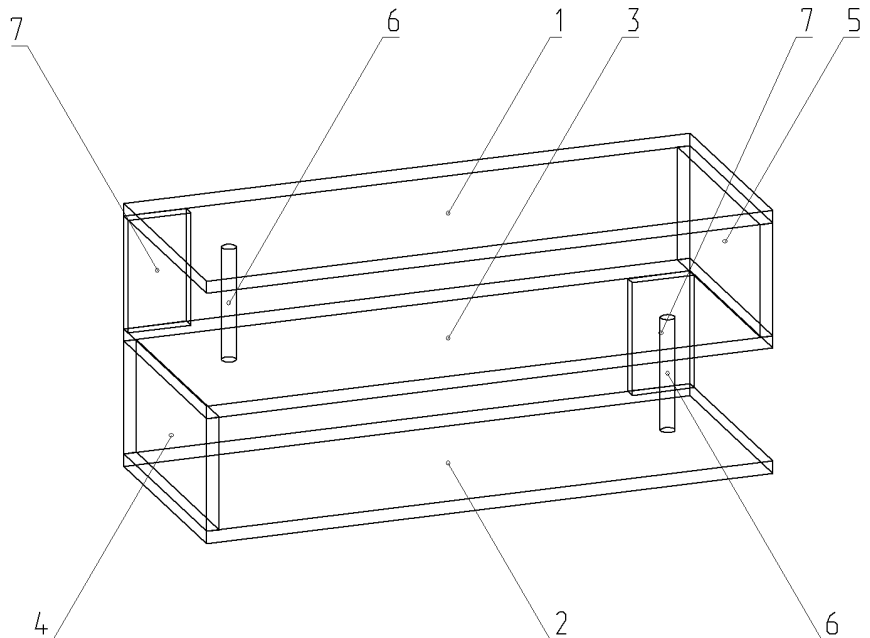
Порядок сборки тумбы

Разобрать детали шкафа и фурнитуру согласно комплектующим ведомостям.

Для сборки необходимо иметь; крестообразную отвертку, молоток, деревянный брусок.

Сборку производить в соответствии со схемой.

Закрепить консоль №7 на деталях п.1,2,3 с помощью шурупов №4. Закрепить детали п.4,5 к п. 1,2,3 с помощью стяжек №1 и шкантов №2, детали п.7(2шт) к п.1,2,3 с помощью стяжек №1. Установить трубы п.7(№6) в консоли №7 и закрепить винтами консолей. Опоры №5 прикрутить к п.2 с помощью шурупов №4.



Правила хранения, эксплуатации и ухода за мебелью

Сохранность эксплуатационных и эстетических качеств мебели зависит от соблюдения условий ее хранения, правил эксплуатации и ухода.

- Мебель должна храниться и эксплуатироваться в помещениях при температуре не ниже +2°C и относительной влажности воздуха от 45 до 70%.
- Мебель необходимо беречь от механических повреждений; от попадания на ее поверхность воды и кислот. При случайном попадании жидкости немедленно вытереть облитое место мягкой тканью.
- В процессе эксплуатации мебели возможно ослабление крепежной фурнитуры, при необходимости следует подтянуть винты, шурупы, болты и т.п.
- Пыль с поверхностей удаляется мягкой сухой тканью. Для освежения поверхностей, снятия с них различных загрязнений, пятен от рук применяются спиртовой раствор или специальные составы для чистки мебели типа "Полироль". Можно также пользоваться небольшим количеством мыльного раствора с обязательной последующей протиркой сухой тканью. Не допускается применение соды, чистящих средств и других материалов, не предназначенных для ухода за мебелью.
- Не рекомендуется устанавливать мебель на расстоянии менее 50 см от нагревательных приборов.
- Не следует ставить на мебель (столы) горячие предметы без теплоизоляционной прокладки.

Гарантии изготовителя. Предприятие-изготовитель гарантирует соответствие мебели требованиям ГОСТ 16371 при соблюдении условий транспортирования, хранения, сборки и эксплуатации.

Предприятие постоянно ведет работу по совершенствованию изделия, поэтому возможны изменения в конструкции изделия.

Спасибо за покупку !!!